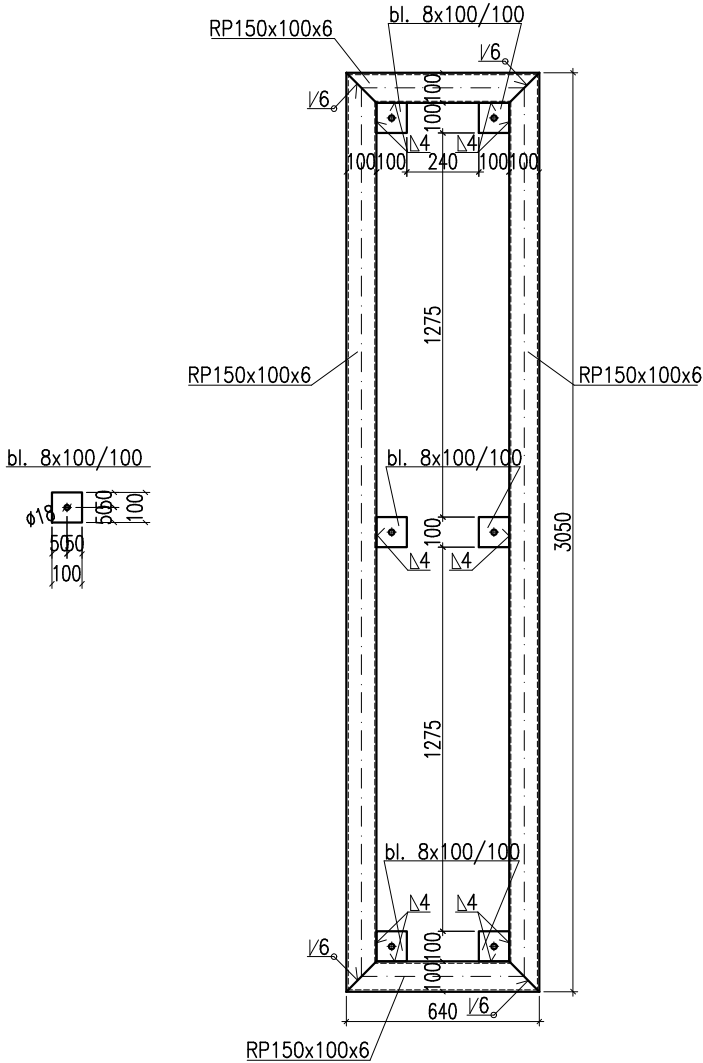


Poz. N6/W6  
skala 1:25  
sztuk: 1

Zestawienie stali dla Poz. N6/W6											
Nr	Liczba elementów (sztuk)	Rodzaj pręta				Długość	Ilość	Długość łączna	Masa jedn.	Masa łączna	rodzaj stali
						(m)	(szt.)	(m)	(kg/m)	(kg)	
1	1	RP150x100x6				7,380	1	7,380	22,100	163,10	S235JR
2		bl.	8	x	100	0,100	6	0,600	6,280	3,77	S235JR
									Razem	166,87	kg



UWAGA !

- ROZPATRYWAĆ ŁĄCZNIE Z PROJEKTEM ARCHITEKTURY I PROJEKTAMI BRANŻOWYMI W RAZIE NIEZGODNOŚCI POINFORMOWAĆ PROJEKTANTA W TRYBIE NADZORU AUTORSKIEGO.
- POZIOMY STROPÓW WERYFIKOWAĆ Z PROJEKTEM ARCHITEKTURY.
- STROPY W POSTACI PŁYT ŻELBETOWYCH WYKONAĆ W TECHNOLOGII FILIGRAN. NALEŻY UWZGLĘDNIĆ DOZBROJENIE STREF PRZYPODPOROWYCH ZBROJENIE I ROZKŁAD SZALUNKÓW TRACONYCH WG WYTYCZNYCH PRODUCENTA.
- SŁUPY, WIEŃCE, PODCIĄGI, NADPROŻA WYKONYWAĆ WG RYSUNKÓW SZCZEGÓŁOWYCH
- UŁOŻONY BETON ZAWIBROWAĆ
- WSZYSTKIE OTWORY W STROPACH I BRUZDY W ŚCIANACH WERYFIKOWAĆ Z PROJEKTEM ARCHITEKTURY I PROJEKTAMI BRANŻOWYMI.
- NADPROŻA NAD NIEOZNACZONYMI OTWORAMI DRZWIOWYMI WYKONAĆ PREFABRYKOWANE TYPU L19
- NADPROŻA OKIENNE I DRZWIOWE WERYFIKOWAĆ Z RYSUNKAMI ZESTAWIENIA STOLARKI, ŚWIATŁO OŚCIEŻY WG WYTYCZNYCH DOSTAWCY WYBRANEGO SYSTEMU.
- WSZYSTKIE BRUZDY, PRZEBICIA I OTWORY WYKONAĆ ZGODNIE Z WYTYCZNYMI PROJEKTÓW BRANŻOWYCH, W RAZIE KOLIZJI POINFORMOWAĆ PROJEKTANTA W TRYBIE NADZORU AUTORSKIEGO.
- WSZYSTKIE ŁĄCZONE ZE SOBĄ POZYCJE ŻELBETOWE (JESLI NIE OZNACZONO INACZAJEJ) NALEŻY "PRZEWIĄZYWAĆ" WZAJEMIE Z UWZGLĘDNIENIEM DŁUGOŚCI ZAKŁADU PRĘTÓW ZBROJENIOWYCH

Uwaga  
Podkonstrukcję pod centralę wentylacyjną należy kotwić do posadzki za pomocą kotew wklejanych M16 typu np.: Hilti HIT-RE500 z trzpieniem HAS

MATERIAŁ BUDOWLANY:	EKSPOZYCJA:	OTULINA:
BETON: C8/10 C30/37 W8	STR. WEWNĘTRZNA XD2	ELEMENTY MAJĄCE KONTAKT Z GRUNTEM 50mm
STAL ZBROJENIOWA: A-IIIN(RB-500W) STAL KONSTRUKCYJNA: S235JR	STR. ZEWNĘTRZNA XC2	ELEMENTY POZOSTAŁE 45mm
DREWNO: GL24		

PROJEKT WYKONAWCZY



PRACOWNIA ARCHITEKTONICZNA PIOTR DOMINICZAK

data:  
Maj 2018r.

rys. nr

BUDOWA PRZYSZKOLNEJ KRYTEJ PŁYWALNI pn.  
"DOLNOŚLĄSKI DELFINEK"  
ORAZ CENTRUM FITNESS PRZY SZKOLE W ŻMIGRODZIE  
NA UL. SIENKIEWICZA

INWESTOR:

GMINA ŻMIGRÓD  
Plac Wojska Polskiego 2-3  
55-140 ŻMIGRÓD

LOKALIZACJA:

ŻMIGRÓD ul. Sienkiewicza  
dz. nr 43, 1/1, 1/3 - obr. 0001Żmigród,ark.13  
jedn. ewid.,0022006\_4 Żmigród-Miasto

W74

Poz. N6/W6

skala  
1:25

BRANŻA:

KONSTRUKCJA

PROJEKTANT:

mgr inż. Wojciech Lepszy  
UAN-8386/62/90  
w specjalności konstrukcyjno-budowlanej

SPRAWDZAJĄCY:

OPRACOWAŁ:

mgr inż. Krzysztof Czarnaota